

ATTESTATIONS D'ÉTUDES COLLÉGIALES DE SOIR

CLIQUEZ SUR LE TITRE DU COURS POUR ACCÉDER À SA DESCRIPTION

TECHNIQUES D'ÉDUCATION À L'ENFANCE

JEE.OK	Dates	Horaire	Coût	Groupe
Sécurité en milieu de garde (45h) ⁹	jeu. 24 janv. au 9 mai	18 h 30 - 21 h 30	67,25 \$	3019
Observation de l'enfant (60h) ¹	jeu. 24 janv. au 9 mai	18 h 30 - 22 h	53,25 \$	3020
Dév. global de l'enfant 5-12 ans (60h) ²	jeu. 24 janv. au 9 mai	18 h 30 - 22 h	53,25 \$	3021
Relations significatives avec l'enfant (45h)	mer. 23 janv. au 8 mai	18 h 30 - 21 h 30	53,25 \$	3022
Autonomie de l'enfant (45h)	mar. 22 janv. au 7 mai	18 h 30 - 21 h 30	53,25 \$	3023
Interventions relatives au comportement (60h) ³	mar. 22 janv. au 7 mai	18 h 30 - 22 h	53,25 \$	3024
Saine alimentation (45h) ⁴	lun. 21 janv. au 6 mai	18 h 30 - 21 h 45	53,25 \$	3025
Interventions éduc. enfants 0-2 ans (60h) ⁵	mer. 23 janv. au 8 mai	18 h 30 - 22 h	53,25 \$	3026
Besoins particuliers de l'enfant (45h) ⁶	du 14 mai au 21 juin	18 h 30 - 22 h	53,25 \$	3027
Partenariat professionnel (45h) ⁷	du 13 mai au 19 juin	18 h 30 - 22 h	53,25 \$	3028
Stage 1 : initiation (135h) ⁸	lun. 28 janv.	18 h 30 - 21 h 30	53,25 \$	3029
Stage 2 : intégration (240h) ⁸	mer. 30 janv.	18 h 30 - 21 h 30	173,50 \$	3030

- 1 - En plus d'un samedi : 23 mars de 8 h à 16 h 30. Préalable : Dév. global 0-5 ans
- 2 - En plus d'un samedi : 30 mars de 8 h à 16 h 30. Préalable : Dév. global 0-5 ans
- 3 - En plus d'un samedi : 6 avril de 8 h à 16 h 30. Préalable : Sécurité en milieu de garde
- 4 - Congé le 22 avril (Pâques)
- 5 - En plus d'un samedi : 13 avril de 8 h à 16 h 30. Préalable : Dév. global 0-5 ans + Intentions pédagogiques + Sécurité
- 6 - Les mardis et jeudis de 18 h 30 à 22 h + le vendredi 21 juin de 18 h 30 à 21 h 30. Préalable : Interventions relatives au comportement
- 7 - Les lundis et mercredis soir de 18 h 30 à 22 h + le samedi 8 juin de 8 h à 15 h 30
- 8 - Avoir les préalables requis + assister à 5 rencontres. Dates fixées par l'enseignant lors de la première rencontre.
- 9 - Les 2 et 9 mai de 18 h à 22 h. Un montant de 14 \$ pour la certification en secourisme est inclus dans le prix.



Droits d'admission de 30 \$: Il s'agit de droits universels (charge obligatoire) à acquitter une seule fois dans le cadre d'une nouvelle admission dans un collège. Ces droits incluent : l'ouverture ou l'analyse d'un dossier et les changements de programme.

Conditions d'admission aux AEC de soir : Détenir un DES, DEP ou toute autre formation jugée suffisante par le Collège et satisfaire à l'une des conditions suivantes :

- Avoir interrompu ses études à temps plein pendant au moins deux sessions consécutives (ou une année scolaire) ou avoir poursuivi des études postsecondaires pendant une période d'au moins un an.
- Assister à une séance d'information (TEE seulement).
- Réussir une entrevue et un examen (TEE seulement).
- Ne pas avoir d'antécédents judiciaires (TEE seulement).

Si vous vous inscrivez à temps plein et qu'à l'intérieur des quatre premières semaines vous décidez de vous désinscrire d'un ou plusieurs cours, vous perdrez alors votre statut d'élève à temps plein.

Semaine de relâche scolaire : du 4 au 8 mars 2019

ADMINISTRATION ET COMPTABILITÉ

LCA.8V	Dates	Horaire	Coût	Groupe
L'entreprise et ses fonctions (45h) ¹	lun. 21 janv. au 6 mai	18 h 30 - 21 h 42	53,25 \$	3000
Comptabilité I (60h)	mar. 22 janv. au 7 mai	18 h 30 - 22 h 30	53,25 \$	3001
Comptabilité II (60h) ²	mar. 22 janv. au 7 mai	18 h 30 - 22 h 30	53,25 \$	3002
Comptabilité III (60h) ³	mar. 22 janv. au 7 mai	18 h 30 - 22 h 30	53,25 \$	3003
Système comptable informatisé Acomba (60h) ³	mer. 23 janv. au 8 mai	18 h 30 - 22 h 30	53,25 \$	3004
Coût de revient (60h) ³	mer. 23 janv. au 8 mai	18 h 30 - 22 h 30	53,25 \$	3005
Fiscalité des particuliers (60h) ³	jeu. 24 janv. au 9 mai	18 h 30 - 22 h 30	53,25 \$	3006
Budgets et analyse financière (60h) ³	mar. 22 janv. au 7 mai	18 h 30 - 22 h 30	53,25 \$	3007
Les affaires et le droit (45h) ⁴	du 14 mai au 21 juin	18 h 30 - 22 h	53,25 \$	3008

- 1 - Congé le 22 avril (Pâques)
- 2 - Préalable : Comptabilité I
- 3 - Préalable : Comptabilité II
- 4 - Les mardis et jeudis de 18 h 30 à 22 h + le vendredi 21 juin à 18 h 30 à 21 h 30



VENTE-CONSEIL EN DÉCORATION INTÉRIEURE

Cours crédités à la carte	Dates	Horaire	Coût	Groupe
Éléments de finis, tissus et accessoires (45h) ¹	mar. 22 janv. au 7 mai	18 h 45 - 21 h 45	53,25 \$	3040
Objets et espaces à l'échelle (45h)	mer. 23 janv. au 8 mai	18 h 45 - 21 h 45	53,25 \$	3041
Stage : projet d'intégration (45h) ²	lun. 28 janv.	19 h - 22 h	53,25 \$	3042

- 1 - Préalable : Croquis de décoration intérieure, Objets et espaces à l'échelle et Ambiances, couleur et lumière
- 2 - Préalable : tous les cours. Être disponible les lundis soirs pour des rencontres de stage.

PERFECTIONNEMENT

MÉDIAS SOCIAUX

Titre	Dates	Horaire	Coût	Groupe
Utiliser les réseaux sociaux pour recruter efficacement (6h)	lun. 18 et 25 mars	18 h 30 - 21 h 30	102 \$	3213
Page Facebook Entreprise 101 : création de profil personnel et page entreprise ¹ (9h)	jeu. 24 au 7 février	18 h 30 - 21 h 30	20,70 \$ •	3413
Page Facebook Entreprise 201 : construire des fondations et stratégies solides ² (9h)	mar. 12 au 26 février	18 h 30 - 21 h 30	20,70 \$ •	3414
Rentabiliser votre page Facebook Entreprise : événements, concours et publicités ³ (9h)	mer. 13 au 27 mars	18 h 30 - 21 h 30	20,70 \$ •	3415
Google AdWords et Facebook Ads ¹ (27h) •	lun. 21 janv. au 25 mars	18 h 30 - 21 h 30	62,09 \$ •	3419

- 1 - Préalable : être très familier avec l'utilisation d'un ordinateur
- 2 - Préalable : Page Facebook 101, posséder une page Facebook Entreprise, avoir les codes d'accès et niveau administrateur
- 3 - Préalable : avoir 200 fans et plus sur sa page Facebook Entreprise, faire au moins 1 publication par mois, avoir les codes d'accès et le niveau administrateur

BUREAUTIQUE

Titre	Dates	Horaire	Coût	Groupe
ABC de Word 2016 (18h)	lun. 28 janv. au 11 mars	18 h 30 - 21 h 30	246 \$	3300
Word Intermédiaire 2016 (suite de ABC) ^{1,2} (21h)	lun. 18 mars au 6 mai	18 h 30 - 21 h 30	282 \$	3301
ABC d'Excel 2016 (18h)	mar. 29 janv. au 12 mars	18 h 30 - 21 h 30	246 \$	3302
Excel Intermédiaire 2016 (la suite de ABC) ^{1,2} (21h)	mar. 19 mars au 30 avril	18 h 30 - 21 h 30	282 \$	3303
Initiation à l'ordinateur (pour les nuls) (30h)	jeu. 24 janv. au 28 mars	18 h 30 - 21 h 30	68,99 \$ •	3422
Adobe Acrobat PRO DC : fichiers PDF (12h)	sam. 26 janv. au 9 fév.	9 h - 16 h	27,59 \$ •	3423
Outlook 2016 : gestion efficace ¹ (12h)	sam. 2 et 16 mars	9 h - 16 h	27,59 \$ •	3424
Gestion de projet avec MS Project ¹ (21h)	lun. 11 fév. au 25 mars	18 h 30 - 21 h 30	48,29 \$ •	3418

- 1 - Préalable : posséder une bonne connaissance du fonctionnement d'un ordinateur et de la suite MS Office.
- 2 - Prévoir environ 45 \$ pour l'achat d'un livre.

WEB ET RÉSEAUTIQUE

Titre	Dates	Horaire	Coût	Groupe
Cisco Certification CCNA module 3 (52h) ¹	mar. et jeu. 8 janv. au 16 fév.	18 h 30 - 22 h	119,57 \$ •	3400
Cisco Certification CCNA module 4 (45h) ²	mar. et jeu. 12 mars au 26 avr.	18 h 30 - 22 h	103,48 \$ •	3401
VMware vSphere 6.5 : installation, configuration et administration (36h) ³ •	9-10, 23-24 février et 9-10 mars	9 h - 16 h	82,78 \$ •	3402
WordPress : initiation ⁵ (6h)	mar. et jeu. 15 et 17 janvier	18 h 30 - 21 h 30	13,80 \$ •	3403
WordPress : création d'un site Web ⁵ (30h)	mar. et jeu. 22 janv. au 21 février	18 h 30 - 21 h 30	68,99 \$ •	3404
WordPress : création d'un commerce en ligne ⁶ (30h)	mar. et jeu. 26 fév. au 28 mars	18 h 30 - 21 h 30	68,99 \$ •	3405
WordPress : ateliers pratiques ⁷ (15h)	sam. 23 et 30 mars	8 h - 16 h 30	34,49 \$ •	3406
NDG Linux I (70h) ^{3,4} •	ven. 25 janv. au 14 juin	18 h 30 - 22 h	160,95 \$ •	3425

- 1 - Préalable : Cisco 1, 2
- 2 - Préalable : Cisco 1, 2, 3. Congé le 9 avril.
- 3 - Préalable : posséder de bonnes connaissances de la réseautique et des systèmes Linux ou Windows.
- 4 - Un cahier est inclus dans le prix du cours.
- 5 - Préalable : posséder une bonne connaissance du fonctionnement d'un ordinateur et du Web.
- 6 - Préalable : WordPress : création d'un site Web ou l'équivalent
- 7 - Préalable : autres formations WordPress

TRAITEMENT D'IMAGES

Titre	Dates	Horaire	Coût	Groupe
Photoshop : montage et corrections d'images (30h)	sam. 16 fév. au 16 mars	9 h - 16 h	68,99 \$ •	3410
Illustrator CC : logos et affiches (24h)	mar. 29 janv. au 26 mars	18 h 30 - 21 h 30	55,19 \$ •	3411
Initiation au montage de publications avec Adobe InDesign CC (24h)	jeu. 31 janv. au 28 mars	18 h 30 - 21 h 30	55,19 \$ •	3412
Initiation à l'impression 3D (16h) •	sam. 26 janv. au 16 fév.	8 h 30 - 12 h 30	36,79 \$ •	3416
Dessiner en 3D avec SketchUp (20h)	sam. 2 au 30 mars	8 h 30 - 12 h 30	45,99 \$ •	3417

Préalable pour tous les cours ci-dessus : être familier avec l'utilisation d'un ordinateur et posséder des connaissances de base.

PERFECTIONNEMENT

TRAVAILLEURS AUTONOMES

Titre	Dates	Horaire	Coût	Groupe
Réussir son projet d'affaires, de l'idée au démarrage de son entreprise (30h)	mer. 30 janv. au 17 avril	18 h 30 - 21 h 30	390 \$	3200
Bien se préparer à ma "start-up" de coaching (9h)	mar. 12 au 26 mars	18 h 30 - 21 h 30	156 \$	3201
Impôt 1 : statut du travailleur autonome, incorporation ou non	mer. 13 mars	18 h 30 - 21 h 30	55 \$	3202
Impôt 2 : les dépenses déductibles	mer. 26 mars	18 h 30 - 21 h 30	55 \$	3203
PME : les retenues sur la paie	mer. 3 avril	18 h 30 - 21 h 30	55 \$	3228
TPS/TVQ : inscription, calculs, remboursements et obligations	mer. 10 avril	18 h 30 - 21 h 30	55 \$	3204
TPS/TVQ pour OSBL / entreprises d'économie sociale	mer. 17 avril	18 h 30 - 21 h 30	55 \$	3205

RESSOURCES HUMAINES

Titre	Dates	Horaire	Coût	Groupe
Gérer du personnel en 2019, tout un défi! (9h)	lun. 11 au 25 février	18 h 30 - 21 h 30	156 \$	3206
Comment attirer et conserver les milléniaux et les générations X, Y, Z (théorie)	jeu. 21 février	18 h 30 - 21 h 30	55 \$	3209
Comment attirer et conserver les milléniaux et les générations X, Y, Z (pratique) (14h)	sam. 2 et 23 mars	8 h 30 - 16 h 30	254 \$	3210
Normes du travail : nouvelles obligations pour les employeurs	lun. 21 janvier	18 h 30 - 21 h 30	55 \$	3211
Reconnaissance non monétaire : retenir les meilleurs talents (3h)	lun. 15 avril	18 h 30 - 21 h 30	102 \$	3212
La négociation en affaires (9h)	lun. 11 au 25 mars	18 h 30 - 21 h 30	156 \$	3207
Résolution de problèmes au travail (9h)	lun. 1 ^{er} au 15 avril	18 h 30 - 21 h 30	156 \$	3208
Civilité : prévenir inconduites et harcèlement au travail	lun. 29 avril	18 h 30 - 21 h 30	55 \$	3214

COMPTABILITÉ

Titre	Dates	Horaire	Coût	Groupe
Tenue de livres comptables ¹ (36h)	mer. 23 janv. au 30 mars	18 h 30 - 21 h 30	82,78 \$	3408
Sage 50 : comptabilité pour petites entreprises et travailleurs autonomes (30h)	lun. 21 janv. au 25 mars	18 h 30 - 21 h 30	68,99 \$	3409

1 - En plus du samedi 30 mars, de 9 h à 16 h

2 - Préalable : posséder des connaissances de base en comptabilité ou avoir suivi le cours Tenue de livres. Prévoir environ 35 \$ pour l'achat d'un livre obligatoire.

LANGUES

Titre	Dates	Horaire	Coût	Groupe
Anglais usuel en milieu de travail niveau débutant (30h)	mar. 22 janv. au 26 mars	18 h 30 - 21 h 30	68,99 \$	3420
Anglais usuel en milieu de travail niveau intermédiaire (30h)	mer. 23 janv. au 27 mars	18 h 30 - 21 h 30	68,99 \$	3421
Anglais pour débutants (Partie 4 de 4) ¹ (45h) <i>Offert au pavillon de Saint-Eustache</i>	lun. 21 janv. au 6 mai	18 h 30 - 21 h 30	570 \$	3510
Anglais utilitaire de voyage (30h)	lun. 11 février au 29 avril	18 h 30 - 21 h 30	300 \$	3511
Espagnol utilitaire de voyage ² (24h)	mer. 13 mars au 1 ^{er} mai	18 h 30 - 21 h 30	318 \$	3500
Espagnol utilitaire de voyage ^{2,3} (24h)	sam. 16 mars au 11 mai	9 h - 12 h	318 \$	3501

1 - Préalable : 3 niveaux précédents
2 - Frais de matériel inclus dans le prix.
3 - Congé le 20 avril (Pâques)

GESTION DE COPROPRIÉTÉ

L'achat d'un condo	Dates	Horaire	Coût	Groupe
Futurs propriétaires : comprendre l'achat d'un condo	lun. 28 janvier	18 h 30 - 22 h	55 \$	3220
Administration d'un condo				
Partie 1 : comprendre le rôle d'administrateur de copropriété	lun. 4 février	18 h 30 - 22 h	230 \$	3221
Partie 2 : inspection, entretien et fonds de prévoyance	lun. 11 février	18 h 30 - 22 h		
Partie 3 : comptabilité et budget de la copropriété	lun. 18 février	18 h 30 - 22 h		
Partie 4 : préparer son assemblée générale annuelle	lun. 25 février	18 h 30 - 22 h		
Partie 1 : comprendre le rôle d'administrateur de copropriété	sam. 9 février	8 h 30 - 16 h 30	230 \$	3222
Partie 2 : inspection, entretien et fonds de prévoyance	sam. 9 février	13 h - 16 h 30		
Partie 3 : comptabilité et budget de la copropriété	sam. 23 février	8 h 30 - 12 h		
Partie 4 : préparer son assemblée générale annuelle	sam. 23 février	13 h - 16 h 30		
La prévention et la gestion d'un sinistre	lun. 11 mars	18 h 30 - 22 h	55 \$	3223

DÉVELOPPEMENT PERSONNEL

Titre	Dates	Horaire	Coût	Groupe
L'autodétermination pour atteindre ses objectifs (6h)	mar. 6 et 13 février	18 h 30 - 21 h 30	102 \$	3224
Mindset : l'esprit de la réussite (6h)	mer. 3 et 10 avril	18 h 30 - 21 h 30	102 \$	3225
Leader en soi : ton leadership, ton impact	mer. 24 avril	18 h 30 - 21 h 30	55 \$	3226
Maîtriser sa communication avec clarté et authenticité (12h)	mer. 8 au 29 mai	18 h 30 - 21 h 30	174 \$	3227

PHOTOGRAPHIE

Titre	Dates	Horaire	Coût	Groupe
Introduction à la photographie numérique ¹ (20h)	sam. 2 fév. au 2 mars	8 h 30 - 12 h 30	310 \$	3218
Photographie numérique : exploration et expérimentation ² (20h)	sam. 16 mars au 13 avril	8 h 30 - 12 h 30	310 \$	3219

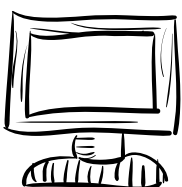
1 - Le matériel est aux frais des participants. Appareil-photographique de type numérique nécessaire. Un appareil Reflex numérique ou hybride (mirrorless) serait un atout.
2 - Préalable : Introduction à la photographie ou posséder de bonnes connaissances de son appareil et des techniques de base.

• Ces formations sont d'abord destinées aux personnes en emploi et aux chercheurs d'emploi. Sont exclus : les étudiants à temps plein, les employés des secteurs public et parapublic ainsi que les personnes pour qui la formation visée ne serait pas en lien avec leur objectif professionnel. Les personnes non-admissibles pourraient toutefois s'inscrire à plein prix.

Avec la participation financière de :

Québec

• Nouveauté



APPRENEZ PARTOUT, EN TOUT TEMPS !

Certaines de nos formations sont également offertes en ligne.
Consultez notre site Web.